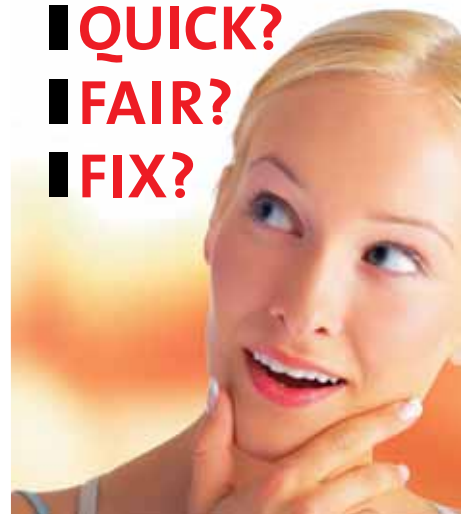


# NEU

## Welcher MIET-TYP sind Sie?

- QUICK?
- FAIR?
- FIX?



## Immer einen SCHRITT voraus mit dem neuen Preissystem von KLVrent!

Drei Preistarife **QUICKrent**, **FAIRrent** und **FIXrent**, bieten für jeden die optimale Leistung: verbindlich und sicher - flexibel und innovativ - schnell und spontan. Welcher Miettyp sind Sie? Nähere Infos erhalten Sie unter [www.klvrent.de](http://www.klvrent.de) oder telefonisch.

freecall  
0800 / 558 73 68

*Auf die Straße, fertig, los!*



[www.klvrent.de](http://www.klvrent.de) info@klvrent.de

☎ (+49) 0 86 21 / 98 44 - 0

10 x in Deutschland:  
Trostberg • Hamburg • Berlin • Gießen  
Dortmund • Gera • Nürnberg • Stuttgart  
Koblenz • München (ab April 2008)

6 x in Österreich:  
Wallern a. Tr. • Salzburg • Graz • Wien  
Thaur • Klagenfurt

Seite 46



### VON DER EMS IN ALLE WELT

Der Seehafen Emden ist die europäische Nummer 3 im Autoumschlag. Dank seiner Lage und seiner inzwischen leistungsfähigen Hinterlandverbindungen hat sich der Seehafen Emden zu einem wichtigen Umschlagplatz für Güter aller Art entwickelt.



Seite 54

### PROFITABLES DOPPEL: MIETE UND SERVICE

Zusätzliche Transportkapazitäten gesucht? Warum nicht einfach mieten? Unser Mietspiegel zeigt, wer welche Leistungen und Fahrzeuge bietet.

Seite 68



### NEUES ACHSKONZEPT

Der niederländische Fahrzeughersteller Broshuis hat erstmals ein Container-Chassis mit Gigant-„Dual-Disc“-Achse ausgeliefert. Die einfache Konstruktion des Festsattels spart zudem bei einem Standard-Auflieger ca. 50 kg an Gewicht.